

DERMACLOSE

Externer Gewebe-Expander mit konstanter Zugspannung

GEM
Global Excellence in Microsurgery



Verschluss großer Wunden innerhalb weniger Tage

**DERMACLOSE verringert die Zeit bis zum Wundverschluss.
Ohne Festziehen oder Nachjustieren des Spannfadens.**

Vorteile DERMACLOSE

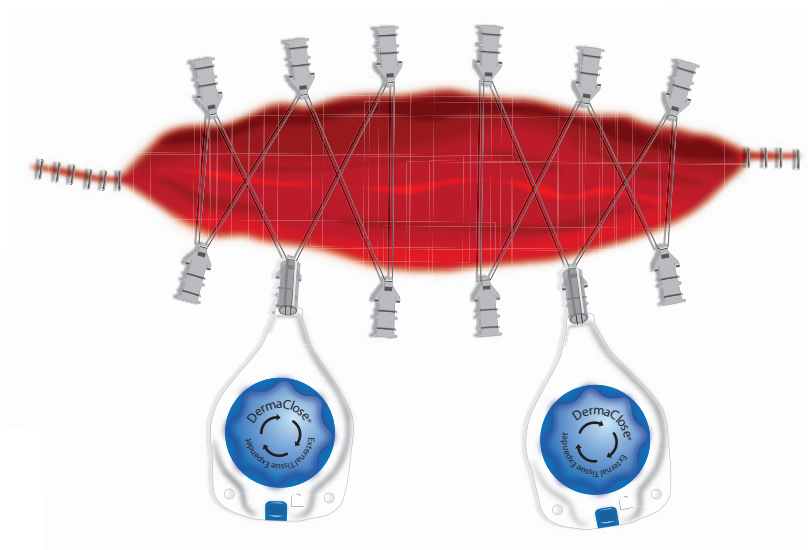
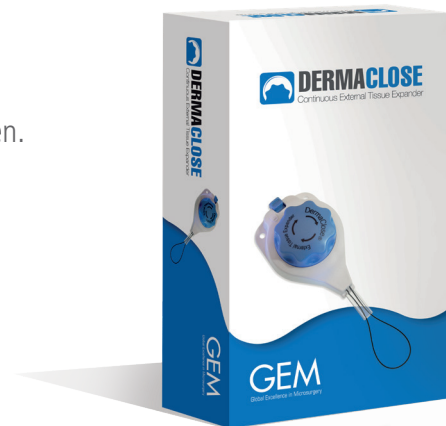
- Die konstante Zugkraft von 1,2 kg ermöglicht eine rasche Annäherung der Wundränder.
- Für größere Wunden können mehrere Expander eingesetzt werden.
- Einfaches Anwenden und Entfernen.
- Verschluss von Wunden innerhalb weniger Tage statt Wochen.

DERMACLOSE als Alternative zu:

- Hauttransplantationen
- Komplizierten Lappenplastiken
- Verlängerter Sekundärheilung von Wunden
- Verschluss einer Entnahmestelle

DERMACLOSE zur Unterstützung bei:

- Spalthauttransplantationen
- Wundverschlüssen unter hoher Spannung
- Verzögertem primären Wundverschluss und Reduktion der Wundgröße
- Spannungsentlastung der genähten Wunde





Ein typischer DERMACLOSE-Fall:



Fasziotomie am Bein



Anbringen von DERMACLOSE



Wundrandannäherung nach wenigen Tagen



Wundverschluss durch Hautnaht an Tag 4

Bestellinformationen

GEM204010-K	DERMACLOSE - externer Gewebe-Expander, Standard Set bestehend aus: Zugspannungsregler mit 66 cm langem Spannfaden, 7 Hautankern, Überbrückungsschlauch für Spannfaden, 3M Einmal-Hautklammergerät, steril, Farbcode: blau
GEM204020-K	DERMACLOSE - externer Gewebe-Expander, XL Set bestehend aus: Zugspannungsregler mit 95 cm langem Spannfaden, 7 Hautankern, Überbrückungsschlauch für Spannfaden, 3M Einmal-Hautklammergerät, steril, Farbcode: orange



Haben Sie Interesse an einer Demo-OP oder wünschen eine Erprobung? Wir beraten Sie gerne:

Telefon **+41 41 520 61 11** oder per E-Mail: **info@tapmed-swiss.ch**