

Reconstruction Line



## Rematrix Breast

Die bewährte azelluläre dermale Matrix  
zur One-Step-Brustrekonstruktion

# Was ist Rematrix Breast und wofür wird sie verwendet?

Rematrix Breast ist eine aus Schweinehaut gewonnene, zellfreie, nicht-pyrogene Kollagenmatrix (acellular dermal matrix, ADM). Die ADM dient als Implantat der Regeneration und Verstärkung von Weichgewebe, das durch zelluläre und vaskuläre Infiltration in die Implantatstruktur einwächst. So entsteht neu regeneriertes Weichgewebe und das Implantatmaterial wird vollständig resorbiert. Die komplette Integration der ADM in das Empfängergewebe konnte bereits zwei Monate nach dem Eingriff durch histologische Untersuchungen von Gewebeproben gezeigt werden. Die Remodellierung der ADM in revaskularisiertes Empfängergewebe läuft einher mit der vollständigen Resorption des xenogenen Kollagens.

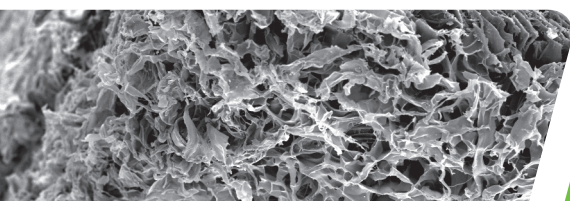
## Rematrix Breast – natürliche Matrix für die One-Step-Brustrekonstruktion

Rematrix Breast ist für Brustrekonstruktionen nach Mastektomie in einem einstufigen Verfahren bestimmt. Rematrix Breast kann als rechteckige Membran bei subpektoraler Implantationstechnik verwendet werden. Ebenfalls ist es möglich, Rematrix Breast nach vorherigem Zuschnitt durch den Chirurgen für die präpektoriale Implantationstechnik anzuwenden und das Silikonimplantat mit der ADM zu umhüllen.

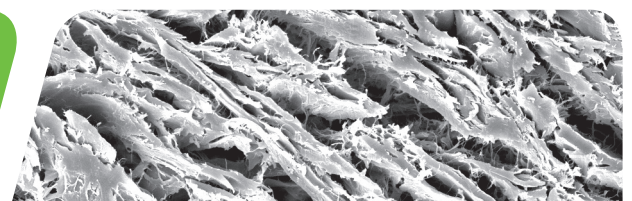
Das Verfahren der präpektoralen Brustrekonstruktion (PPBR) nach tumorinduzierter Mastektomie wird in zunehmendem Maße in der klinischen Praxis angewendet. Als gravierendster Vorteil wird hier die Schonung des Brustmuskels gesehen, die gegenüber der subpektoralen Technik mit einer wesentlichen Reduktion der Schmerzen und der Zeit bis zur Wiederherstellung der Funktionalität und Belastbarkeit von Arm und Schultergelenk verbunden ist.

Ein weiterer Vorteil ist die mit der präpektoralen Platzierung verbundene Vermeidung von Spannungsübertragungen des Brustmuskels auf das Implantat, die zu unnatürlichen Veränderungen der Brustform führen („dancing breast syndrom“ oder „animation deformity“).

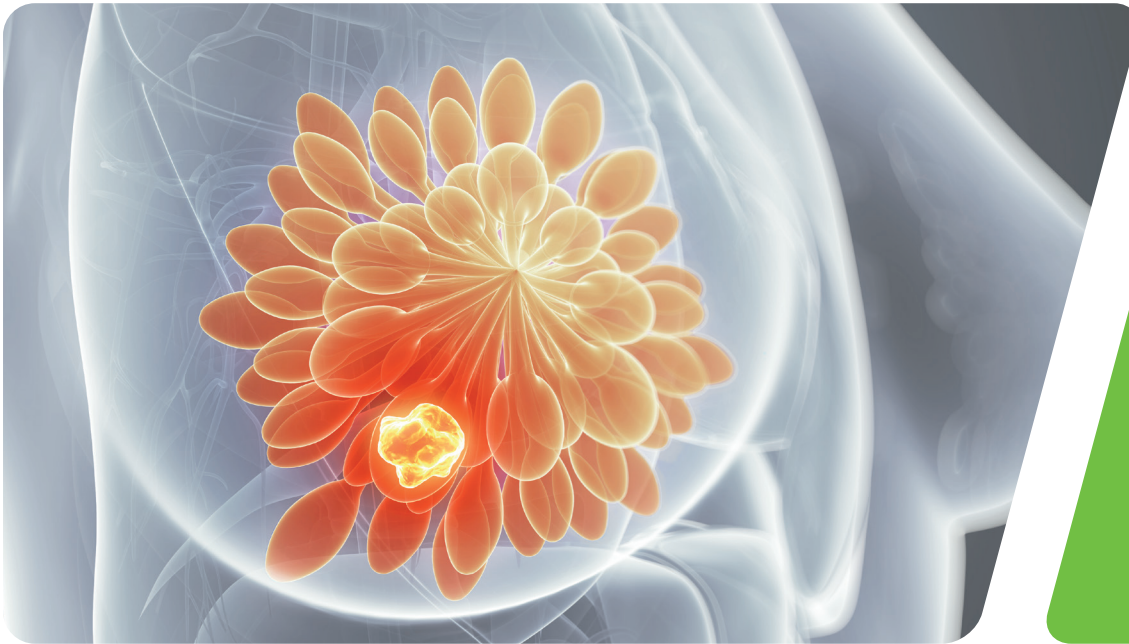
Bei Anwendung der präpektoralen Technik wird das Implantat durch Fixierung der Kollagenmembran mit unterbrochenen Nähten auf dem Pectoralis major positioniert. Die Funktion des Muskels bleibt so erhalten. Rematrix Breast wird in trockener Form bereitgestellt und ist nach ca. 5 min. Rehydrierung in physiologischer Kochsalzlösung einsatzbereit. Rematrix Breast enthält keine Konservierungsstoffe, ermöglicht durch die schonende Konservierung mittels Lyophilisation.



Kollagenmatrix 30-fach vergrößert



Kollagenmatrix 100-fach vergrößert

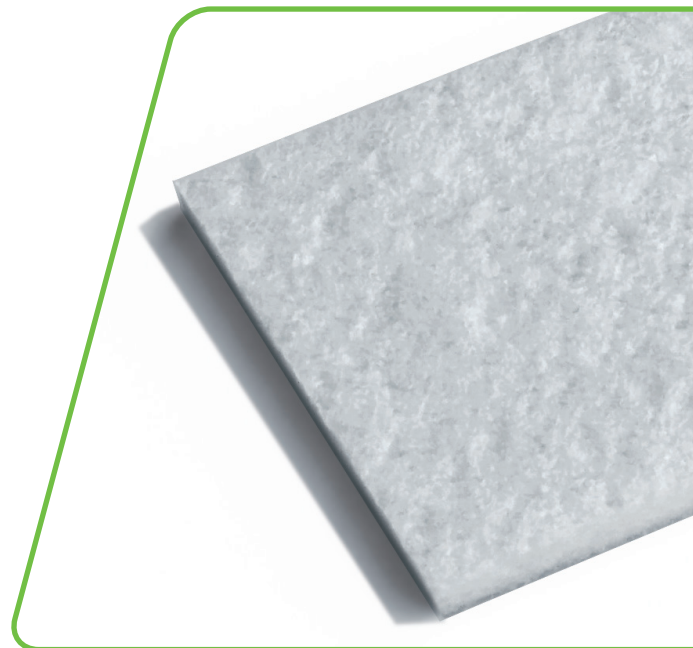


## Eigenschaften von Rematrix Breast

- belastbares, biokompatibles Implantat
- wächst durch zelluläre und mikrovaskuläre Infiltration in das Empfängergerewebe ein
- innerhalb von 6 Monaten vollständig resorbiert
- hohe Reißfestigkeit
- einfache Handhabung, gut vernähbar, gute Anpassung
- ADM in deutscher Bioqualität

## Spezifikationen

Artikel-Nr.	Größe	Inhalt
RM15-06	150 mm x 80 mm x 0,6 mm	1 Stück
RM18-06	180 mm x 100 mm x 0,6 mm	1 Stück
RM22-06	220 mm x 120 mm x 0,6 mm	1 Stück
RM30-06	300 mm x 210 mm x 0,6 mm	1 Stück



Vertrieb durch:

**TapMed**   
SWISS

TapMed Swiss AG  
Flurhofstrasse 15  
6374 Buochs

Telefon: +41 41 520 61 11  
E-Mail: [info@tapmed-swiss.ch](mailto:info@tapmed-swiss.ch)

Besuchen Sie uns  
online:



Health  
made in Germany

